

多向互動學習 課堂加倍有趣

短焦高亮投影 互動式學習整合方案



MX806ST



PointWrite™ 互動式模組



PointWrite™ 互動投影筆(PW02)



PointWrite™ 互動式學習整合方案

BenQ致力於發展智慧教室應用以提升課堂參與度，為同時容納更多學生參與課堂互動，全新推出PointWrite™ 互動式學習整合方案，包括PointWrite™ 互動式模組*、MX806ST短焦3D高亮投影機、與PointWrite™ 互動投影筆**，讓更多學生更加投入課堂參與，不論是隨堂測驗、課堂教學、簡報或是互動遊戲，都能透過PointWrite™ 互動式學習整合方案，獲得絕佳的學習經驗。

*PointWrite™ 互動式模組為選購配件。

**PointWrite™ 互動投影筆須安裝免費QWrite軟體，以與PointWrite™ 互動式模組互動。

輕鬆設定

PointWrite™ 互動式模組自動定位僅需1秒鐘，設定簡單不費力，而且低維護費、經濟無負擔。

多向互動

PointWrite™ 技術同時最多支援4枝PointWrite™ 互動投影筆，教師們能夠同時讓4位學生一起到講台前進行即時書寫，而且最多0.016秒的書寫反應時間，提供不被干擾的書寫經驗！

雙畫面操作

PointWrite™ 技術能夠透過一台PC主機*，連接到兩套安裝PointWrite™ 互動式模組的MX806ST投影機，合併所投出的兩個畫面，不但雙畫面操作，讓畫面篇幅更大，而且結合MX806ST短焦技術，避免光源直射眼睛與影子干擾，因此為安裝於大型階梯教室的互動式學習方案首選。

*PC主機顯示卡須支援雙訊號輸出。



MX806ST短焦3D高亮投影機

專屬搭配PointWrite™ 互動式投影模組*的MX806ST，專為不受干擾的小型學習環境而設計，具備0.6超短投射比，以及13000:1超高對比度與3000流明亮度，以提供您最清晰的影像品質！（*選購配件）



短焦好處多

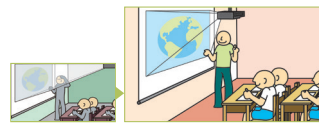
零干擾

短距投影能夠幫助不再受惱人的影子所干擾。只需要短短的投影距離，您與您的聽眾能夠自由移動，不用再擔心成為投影布幕與投影機之間的干擾人影。



零強光干擾

短距投影能夠避免投影機光源直接照射到簡報者眼睛，也能您幫助將注意力集中在您的聽眾上。



3D藍光劇院級畫質呈現

隨著3D影像呈現在全球電影與遊戲界刮起了一陣旋風，BenQ MX806ST配備專為放大視覺享受而設計的3D影像顯示技術，支援多種3D藍光格式，只要透過HDMI接上Full HD 3D 藍光播放機，搭配3D藍光影片，立即享受無限的3D樂趣。3D影像顯示技術同時支援多種3D格式，包括Blu-Ray藍光、3D有線電視以及3D影音遊戲。

支援多種3D格式

Source / format 來源 / 格式	3D Field Sequential	3D frame packing	3D top bottom	3D side by side
D SUB-PC	✓		✓	✓
HDMI-PCV	✓		✓	✓
HDMI-Video	✓	✓	✓	✓
S-video	✓			
Video	✓			



SmartEco™智慧節能系列投影機，節能省電46%

按下SmartEco™智慧節能模式按鍵，BenQ投影機將根據內容的變化，自動調節兼顧最佳影像亮度、最省電力消耗，並提供最佳對比表現。比起一般投影機，SmartEco™智慧節能系列投影機每年可省下總計成本約30,945元。



一般模式，平均296W耗電量（舉例）



智慧節能模式，平均163W耗電量，同時強化黑色細節表現（舉例）



*註：右表以10台投影機之機關學校/企業行號，每台每天使用六小時，使用期間一年為計算。一般投影機耗電量平均一台296W，SmartEco™投影機耗電量平均一台163W。電費費率採營業用電、費率約5元/度。燈泡更換連工帶料費用估計約NT\$10,000一台。以上預估之能源效率僅供參考，實際成效依不同機種、機關學校/企業行號規模大小、投影內容、使用時間及習慣而有不同表現。

	能源消耗	一般投影機 正常模式(296W)	SmartEco™投影機 智慧節能模式(163W)	比較
耗電	耗電(年)	4,618度	2,543度	省45%
	電費(年)	NT\$ 23,088	NT\$ 12,714	
燈泡	壽命	3,500小時	6,500小時	長1.9倍
	電費(年)	NT\$ 44,571	NT\$ 24,000	
總計成本(年)		NT\$ 67,659	NT\$ 36,714	共省NT\$30,945 省46%



Specification 產品規格

機種	MX806ST
投影技術	DLP®投影技術
原生解析度	XGA(1024X768)
亮度(流明)*	3000 ANSI lumens
對比	13000:1
梯形畫面修正	垂直+_30度
色彩處理	10.7億色全彩
縮放比	固定
投射比	0.61 (81吋@1公尺)
可投畫面大小	60吋 至 300吋
燈泡瓦數	190W
燈泡小時數 (一般/經濟/智慧節能/進階智慧節能模式)*	4500/6000/6500/10000 小時
HDTV支援	720p, 1080i/p
介面	Computer in (D-sub 15pin) x2 (Share with component) Monitor out (D-sub 15pin) x1 HDMI x1 USB (Type Mini B) x1 (Download & page/down) RS232 (DB-9pin) x1
體積(寬x高x縱深, mm)	287.3 x 114.4 x 232.6 公釐
重量(公斤)	2.6公斤
開機電源消耗功率	270W
待機電源消耗功率	<0.5W
噪音值(一般/經濟)	32/28 dBA (一般/經濟模式)

機種	PointWrite™ 互動式模組
體積(寬x高x縱深, mm)	71 x 29 x 86.3公釐
重量	32公克
支援電源供應	USB電源 (介面:minUSB)
反應時間	0.016秒
支援投影機種	MX806ST
技術支援	紅外線感應
支援互動投影筆數量	最多4支
更新速度	每秒60幅
操作螢幕尺寸	最大支援150吋投影畫面尺寸
USB線材支援距離	最長15公尺 (內附5公尺USB線材 + 另加購增益器repeater)
偵測方式	具備手動/自動偵測功能
標準配備	PointWrite互動模組 x1，PointWrite互動投影筆 x2，互動軟體
機種	PointWrite™ 互動投影筆
支援電池	2枚1.5v 3A電池
重量	含電池80公克
附贈軟體	
安裝軟體	PointWrite
互動軟體	QWrite/ QWrite player
最低硬體支援	CPU:Pentium / RAM:512MB / Hard Disk:20MB / USB:USB 2.0
支援語言	支援20種語言
支援系統	Win XP/Vista, 7, 8, Mac 10.6以上版本, Lynux

BenQ 貼心全保固及客戶服務

●DLP®機種:

商務型/教育型：自購買日起算三年內，本公司提供台灣地區之免費維修服務。
家庭劇院型：自購買日起算三年內（W600W1000自購買日起算一年），本公司提供台灣地區之免費維修服務。
行動劇院型：自購買日起算二年內（GPI自購買日起算一年），本公司提供台灣地區之免費維修服務。
詳細機種、型號以 BenQ 官網www.BenQ.com.tw上所載為準。

●維修方式:

與保固期間內，提供全省免費到府收送服務。(僅限台灣本島，不含吊架安裝費用)

若您有任何的產品保固問題，BenQ官方網站www.BenQ.com.tw可提供更多詳盡的服務資訊、問題集、文件或驅動程式下載等服務，也可利用e-mail及客戶服務電話與我們聯絡。

信箱位置:"http://www.BenQ.com.tw/" "支援服務"/"聯絡我們" 客戶服務專線:0800-027-427

