



คู่มือการใช้งานเน็ตเวิร์คโปรเจคเตอร์



สารบัญ

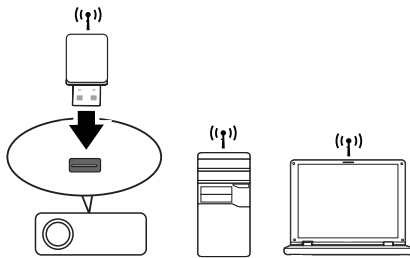
การเตรียมการ.....	3
การเชื่อมต่อเครื่องโปรเจคเตอร์เข้ากับคอมพิวเตอร์ของคุณ	3
การเชื่อมต่อแบบไร้สาย (เฉพาะในบางรุ่น).....	3
QPresenter	5
ความต้องการขั้นต่ำของระบบ.....	5
การดาวน์โหลด QPresenter.....	5
การติดตั้ง QPresenter.....	6
สำหรับพีซี.....	6
สำหรับ MAC	6
การใช้ QPresenter	6
การควบคุมเครื่องโปรเจคเตอร์ระยะไกลผ่านทางเว็บเบราว์เซอร์.....	9
การใช้ระบบล๊อคการควบคุมเว็บ.....	13
การฉายข้อมูลที่อยู่บนหน้าจอคอมพิวเตอร์.....	15
โปรเจคเตอร์หนึ่งเครื่องจะทำการแสดงผลหน้าจอคอมพิวเตอร์หนึ่งหน้าจอ.....	15
การใช้สาย USB เพื่อแสดงเนื้อหาจากคอมพิวเตอร์ (สำหรับบางรุ่น).....	15
ความละเอียดที่รองรับ	15
การใช้รหัสล๊อคอินการฉายภาพ	15

การเตรียมการ

โปรเจคเตอร์ BenQ ของคุณมาพร้อมกับฟังก์ชันการทำงานผ่านเครือข่ายไร้สายและ/หรือเครือข่ายไร้สาย คุณสามารถจัดการและควบคุมเครื่องโปรเจคเตอร์ผ่านทางคอมพิวเตอร์จากระยะไกลได้มากกว่าหนึ่งเครื่องโดยใช้เว็บเบราว์เซอร์ เมื่อคอมพิวเตอร์นั้นได้เชื่อมต่อกับเครือข่าย LAN เครือข่ายเดียวกันอย่างถูกต้อง คุณยังสามารถส่งข้อมูลบนคอมพิวเตอร์ของคุณไปยังโปรเจคเตอร์เพื่อทำการฉายภาพโดยใช้ QPresenter ได้อีกด้วย

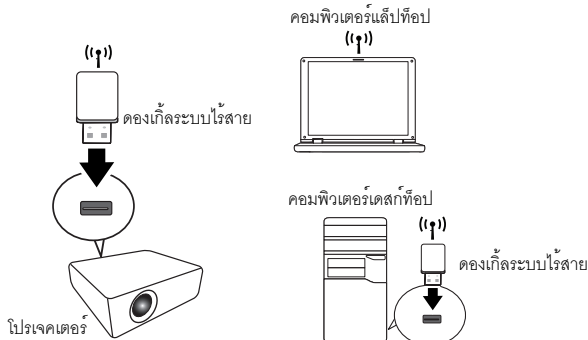
การเชื่อมต่อเครื่องโปรเจคเตอร์เข้ากับคอมพิวเตอร์ของคุณ

การเชื่อมต่อแบบไร้สาย (เฉพาะในบางรุ่น)



- เสียบดองเกิ้ลไร้สาย BenQ (อุปกรณ์เสริม) เข้ากับคอนเนคเตอร์ USB ชนิด A บนโปรเจคเตอร์
- ทำตามวิธีใดวิธีหนึ่งดังนี้:
 - กดปุ่ม NETWORK SETTING บนรีโมทคอนโทรล หน้าจอการตั้งค่าเครือข่ายจะถูกแสดง
 - กด MENU/EXIT และกด ◀▶ จนกระทั่งเมนูตั้งระบบ: **ขั้นสูง**ถูกไฮไลต์ กด ▼ เพื่อไฮไลต์การตั้งค่าเครือข่ายแล้วกด MODE/ENTER หน้าจอการตั้งค่าเครือข่ายจะถูกแสดง
- ไฮไลต์ LAN ไร้สายแล้วกด MODE/ENTER
- ตรวจสอบให้แน่ใจว่าสถานะเป็น**เชื่อมต่อ**
- ตรวจสอบให้แน่ใจว่า**จอแสดงผล SSID** เปิดอยู่
- ตรวจสอบให้แน่ใจว่า SSID เป็นเชื่อมต่อ คำเริ่มต้นของ SSID เป็น "NetworkDisplay"
- กด ▼ เพื่อไฮไลต์**ประยุกต์ใช้**แล้วกด MODE/ENTER

ในโหมด AP



โปรเจคเตอร์นั้นสามารถทำงานเป็นจุดเชื่อมต่อระบบ LAN ไร้สายได้ ซึ่งเป็นค่าเริ่มต้นที่ตั้งมาของเครื่องโปรเจคเตอร์ ในโหมดนี้ โปรเจคเตอร์จะเปิดทำงานระบบ LAN ไร้สายซึ่งจะช่วยให้คอมพิวเตอร์สามารถเชื่อมต่อกับเครือข่าย LAN ไร้สายที่กำหนดได้

1. ตรวจสอบให้แน่ใจว่าได้เสียบดองเก็บไร้สาย BenQ (อุปกรณ์เสริม) เข้ากับคอนเน็คเตอร์ USB ชนิด A บนโปรเจคเตอร์แล้ว
2. กด **SOURCE** เพื่อแสดงแถบแหล่งสัญญาณแล้วเลือก**แสดงเครือข่าย**เพื่อเข้าใช้งาน **SSID** ค่าเริ่มต้นของ **SSID** เป็น "NetworkDisplay"
3. ค้นหา LAN ไร้สายนี้ตาม **SSID** ของโปรเจคเตอร์จากคอมพิวเตอร์ของคุณ
4. คลิก "Connect (เชื่อมต่อ)" บนหน้าต่างการเชื่อมต่อเครือข่ายไร้สายของคุณ

QPresenter

QPresenter คือแอปพลิเคชันที่ทำงานบนคอมพิวเตอร์แม้อย่างช่วยให้คุณเชื่อมต่อคอมพิวเตอร์ของคุณเข้ากับโปรเจคเตอร์หรือทีวีที่มีอยู่และถ่ายทอดเนื้อหาจากคอมพิวเตอร์และ/หรือสัญญาณเสียงไปยังโปรเจคเตอร์หรือทีวีผ่านทาง การเชื่อมต่อเครือข่ายภายใน

ความต้องการขั้นต่ำของระบบ

- ระบบปฏิบัติการที่รองรับ: Windows® XP 32 bit/64 bit, Windows® 7 32 bit/64 bit, Mac OS 10.5 และ Mac OS 10.6
- CPU: Intel Pentium 4, 3.0G CPU (สำหรับสัญญาณเสียงเอาท์พุท 1:1 ผ่านลำโพงของโปรเจคเตอร์), Core2 Duo 2.40GHz CPU (สำหรับฟังก์ชันการกระจายสัญญาณ)
- หน่วยความจำ: 1 GB (สำหรับสัญญาณเสียงเอาท์พุท 1:1 ผ่านลำโพงของโปรเจคเตอร์) หรือ 2 GB (สำหรับฟังก์ชันการกระจายสัญญาณ)
- พื้นที่ว่างบนฮาร์ดดิสก์: 32 MB หรือมากกว่า
- เว็บเบราว์เซอร์: Internet Explorer เวอร์ชัน 7 หรือ 8 (ควรติดตั้ง Java Plug-in และควิเรปด์ JavaScript)

BenQ ไม่รับประกันความสามารถในการทำงานร่วมกันได้ตามสภาพแวดล้อมการทำงานของผู้ใช้พีซี/โน้ตบุ๊กที่ต่างกันอาจให้ผลด้านความสามารถในการทำงานร่วมกันได้ที่แตกต่างกัน

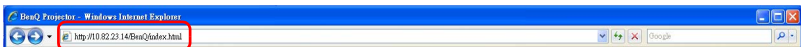
การดาวน์โหลด QPresenter

มีหลายวิธีการที่จะทำการดาวน์โหลด:

- จากเครื่องโปรเจคเตอร์

โปรเจคเตอร์มี QPresenter สำหรับคอมพิวเตอร์ Mac ด้วย หากคุณใช้คอมพิวเตอร์ Mac โปรเจคเตอร์จะให้ QPresenter เวอร์ชัน Mac มาโดยอัตโนมัติเมื่อคุณดาวน์โหลด

- เชื่อมต่อคอมพิวเตอร์เข้ากับโปรเจคเตอร์ ดูรายละเอียดเพิ่มเติมที่ **"การเชื่อมต่อเครื่องโปรเจคเตอร์เข้ากับคอมพิวเตอร์ของคุณ" ในหน้า 3**
- ปุ่มที่อยู่ของเครื่องโปรเจคเตอร์ลงในแถบที่อยู่ของเราเซอร์แล้วกดปุ่ม Enter



- คลิกไอคอนดาวน์โหลด

- จากแผ่นซีดีคู่มือผู้ใช้ (เฉพาะบางรุ่น)
 - ใส่แผ่นซีดีคู่มือผู้ใช้ที่มาพร้อมกับโปรเจคเตอร์ของคุณเข้าไปในไดรฟ์ซีดีรอมของคุณ
 - ดาวน์โหลด QPresenter-Broadcast.setup
- จาก BenQ.com
 - โปรดไปยัง BenQ.com ในท้องถิ่นของคุณเพื่อดาวน์โหลด QPresenter เวอร์ชันล่าสุด

การติดตั้ง QPresenter

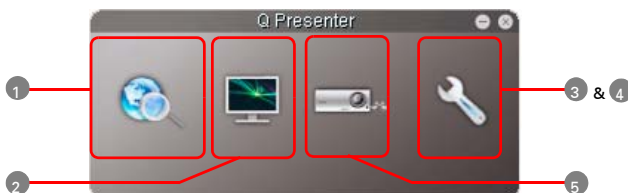
สำหรับพีซี

1. เมื่อเสร็จสิ้นการดาวน์โหลดแล้วให้คลิกที่ไฟล์ exe
2. คลิก "Next" (ถัดไป) เพื่อดำเนินการต่อ
3. คลิก "I agree" (ฉันตกลง) เพื่อยอมรับข้อตกลงการอนุญาตใช้งาน
4. คลิก "Next" (ถัดไป) เพื่อติดตั้งอุปกรณ์
5. คลิก "Next" (ถัดไป) เพื่อยืนยันพารามิเตอร์การติดตั้ง
6. ตั้งชื่อผู้ใช้และรหัสผ่านของ QPresenter จากนั้นคลิก "Next" (ถัดไป)
7. คลิก "Install" (ติดตั้ง) เพื่อเป็นการเสร็จขั้นตอนการทำงาน

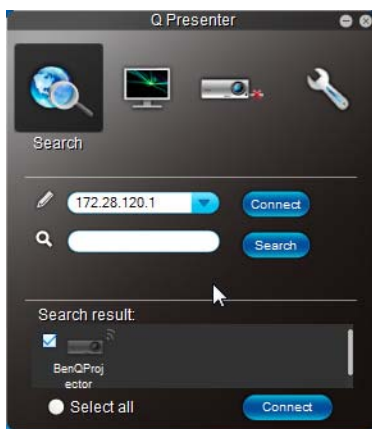
สำหรับ MAC

1. เมื่อเสร็จสิ้นการดาวน์โหลดแล้ว ให้คลิกที่ไฟล์ dmg
2. ดับเบิลคลิกที่ไฟล์ นี้คือการติดตั้งดิสก์อิมเมจที่มีชื่อว่า QPresenter
3. ดับเบิลคลิกที่ดิสก์อิมเมจ "QPresenter" เพื่อดูข้อมูล

การใช้ QPresenter



1. หน้า Search (ค้นหา) ให้คุณค้นหาและเชื่อมต่อโปรเจคเตอร์




- เพื่อเชื่อมต่อโปรเจคเตอร์ให้พิมพ์ที่อยู่ IP แอดเดรสของโปรเจคเตอร์แล้วคลิก Connect (เชื่อมต่อ)

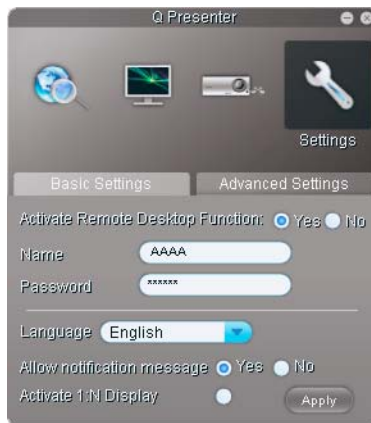
- เพื่อค้นหาโปรเจคเตอร์เพียงแคคลิกค้นหาเพื่อแสดงรายชื่อโปรเจคเตอร์ทั้งหมดบนเครือข่าย LAN เครือข่ายเดียวกัน คลิกโปรเจคเตอร์ที่ต้องการในรายการผลการค้นหาแล้วคลิก Connect (เชื่อมต่อ) คุณยังสามารถพิมพ์ชื่อโปรเจคเตอร์ที่ต้องการแล้วคลิก Search (ค้นหา) ได้
2. หน้าคุณสมบัติพิเศษมีฟังก์ชันขั้นสูงเพื่อจัดการภาพที่ฉาย



- เพื่อแสดงภาพเต็มจอคลิก Full Screen (เต็มหน้าจอ)
 - เพื่อแสดงหน้าจอบางส่วนคลิก Selectable (เลือกใช้งาน)

สี่เหลี่ยมมุมฉากจะปรากฏขึ้นบนหน้าจอของคุณ คุณสามารถปรับขนาดและวางสี่เหลี่ยมมุมฉากนี้ในตำแหน่งที่คุณต้องการฉายภาพได้

 ฟังก์ชันนี้ไม่สามารถใช้งานได้เมื่อเปิดใช้งานสัญญาณเสียงออก
 - เพื่อหยุดการฉายภาพชั่วคราวคลิก Pause (หยุดชั่วคราว)
3. หน้าการตั้งค่าพื้นฐานให้คุณตั้งค่า QPresenter



- QPresenter ยอมรับตัวอักษรที่ประกอบด้วยตัวอักษรภาษาอังกฤษและตัวเลข 0-9 สูงสุด 8 ตัวอักษรเท่านั้นสำหรับชื่อและตัวเลขทั้งหมด 6 ตัวตั้งแต่ 1 ถึง 4 สำหรับรหัสผ่าน

- เพื่อเปลี่ยนภาษาอินเตอร์เฟซของ QPresenter ให้คลิกลูกศรตรง เพื่อเปิดรายการดรอปดาวน์และเลือกภาษาที่ต้องการ คลิก Apply (ใช้)
 - เพื่อให้แสดงข้อความแจ้งเตือนคลิก Yes (ใช้) คลิก Apply (ใช้)
4. หน้าการตั้งค่าขั้นสูงช่วยให้คุณกำหนดค่าต่างๆของ QPresenter



- เพื่อแสดงภาพหนึ่งให้คลิกลูกศรตรงเพื่อเปิดรายการดรอปดาวน์และเลือก Graphic (กราฟิก) คลิก Apply (ใช้) เพื่อแสดงวิดีโอคลิกให้คลิกลูกศรตรงเพื่อเปิดรายการดรอปดาวน์และเลือกวิดีโอคลิก Apply (ใช้)
 โหมดกราฟิก: คุณภาพของภาพแยกลงแต่ถ่ายโอนได้เร็วขึ้น
 โหมดวิดีโอ: คุณภาพของภาพดีขึ้นแต่ถ่ายโอนได้ช้าลง
 อย่างไรก็ตาม ความเร็วในการถ่ายโอนจะถูกตรวจสอบ
 โดยปริมาณการจราจรบนเครือข่ายที่เวลาดังกล่าว
 - เพื่อปรับอัตราการจัดภาพให้เลื่อนแถบเลื่อน แบนด์วิดท์เครือข่ายอาจส่งผลกระทบต่อประสิทธิภาพ
 - เพื่อเรียกใช้งาน QPresenter เมื่อระบบปฏิบัติการคอมพิวเตอร์ของคุณเริ่มทำงานให้คลิก Yes (ใช้) เพื่อบูทแล้วเรียกใช้ คลิก Apply (ใช้)
 - เพื่อเชื่อมโยงไปยังหน้าเว็บ Projector Network Display System ให้คลิก Link (เชื่อมโยง)
5. Disconnect (ยุติการเชื่อมต่อ)

เพื่อยุติการเชื่อมต่อจากโปรเจคเตอร์ให้คลิกไอคอนยุติการเชื่อมต่อ

- ต้องแน่ใจว่าได้ปิดโปรแกรมควบคุมเครือข่ายแบบเสมือนอื่นๆ ก่อนการใช้ QPresenter
- ต้องปิดไฟร์วอลล์บนพีซีเพื่อให้ QPresenter และการแสดงผลผ่าน USB ทำงานได้
- Pixelworks ไม่สนับสนุนชุดชิปบอร์ดและเมาส์ไร้สายในขณะนี้

การควบคุมเครื่องโปรเจคเตอร์ระยะไกลผ่านทางเว็บเบราว์เซอร์

🔑 ฟังก์ชันนี้ไม่สามารถใช้งานได้เมื่อเปิดใช้งานฟังก์ชันการกระจายสัญญาณ

เมื่อคุณมีที่อยู่ IP แอดเดรสที่ถูกต้องของเครื่องโปรเจคเตอร์แล้ว และได้เปิดเครื่องไว้หรือเครื่องอยู่ในโหมดสแตนด์บายคุณสามารถใช้คอมพิวเตอร์เครื่องใดก็ได้ที่อยู่ในเครือข่าย LAN เครือข่ายเดียวกันควบคุมเครื่องโปรเจคเตอร์

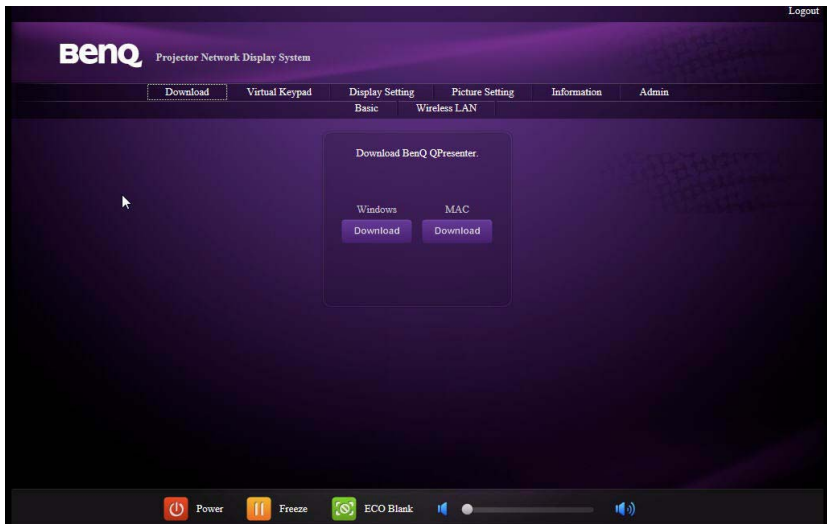
🔑 • ตรวจสอบให้แน่ใจว่าคุณใช้ Microsoft Internet Explorer เวอร์ชัน 7.0/8.0/9.0

• ตัวอย่างภาพหน้าจอในคู่มือนี้แสดงไว้เพื่อเป็นตัวอย่างอ้างอิงเท่านั้นและอาจแตกต่างไปจากรูปแบบการใช้งานจริง

1. ป้อนที่อยู่ของเครื่องโปรเจคเตอร์ลงในแถบที่อยู่ของเบราว์เซอร์แล้วกดปุ่ม Enter



2. หน้าหลักของ Projector Network Display System จะปรากฏขึ้น หน้าเว็บนี้ช่วยให้เข้าถึงฟังก์ชันที่หลากหลายด้วยการคลิกที่ง่ายตาย

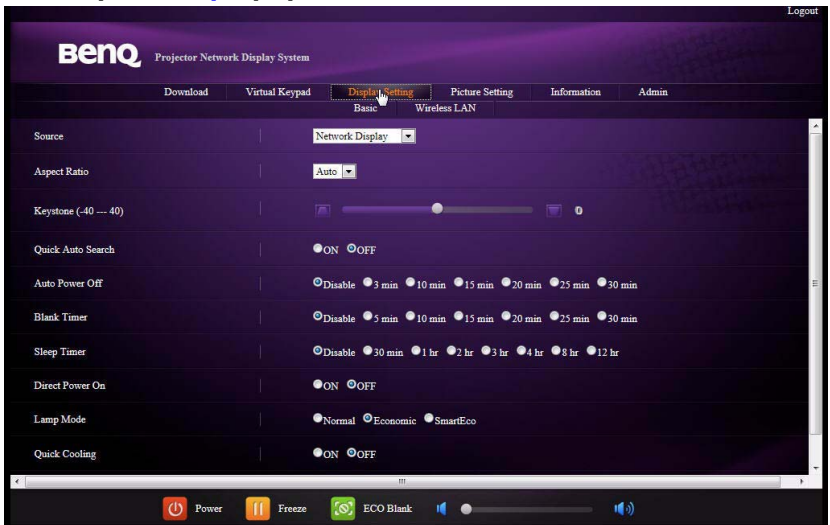


3. คลิกดาวน์โหลดเพื่อบันทึกรูปภาพหน้าจอ QPresenter บนคอมพิวเตอร์ของคุณ ดูรายละเอียดเพิ่มเติมที่ "การติดตั้ง QPresenter" ในหน้า 6

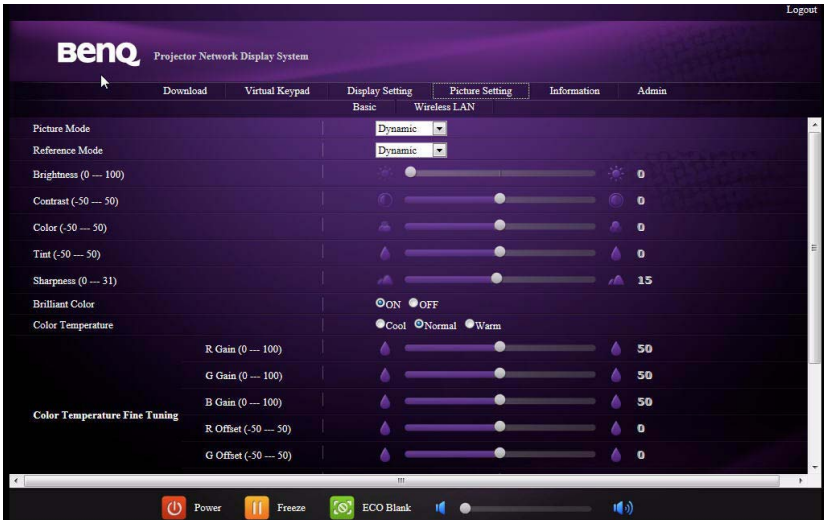
- หน้า Virtual Keypad (แผงปุ่มควบคุมแบบเสมือน) แสดงแผงปุ่มควบคุมแบบเสมือนซึ่งคุณสามารถใช้เพื่อควบคุมโปรเจคเตอร์ได้เช่นเดียวกับการใช้แผงปุ่มควบคุมภายนอกบนเครื่องโปรเจคเตอร์ โปรดดูบท "ปุ่มควบคุมและฟังก์ชัน" ในคู่มือผู้ใช้สำหรับวิธีการใช้งาน



- หน้า Display Setting (การตั้งค่าจอแสดงผล) มีการเลือกรายการเมนู OSD บางรายการที่จำเป็นสำหรับการควบคุมโปรเจคเตอร์หรือการปรับภาพที่ฉาย โปรดดูบท "การใช้เมนู" ในคู่มือผู้ใช้สำหรับวิธีการใช้งาน



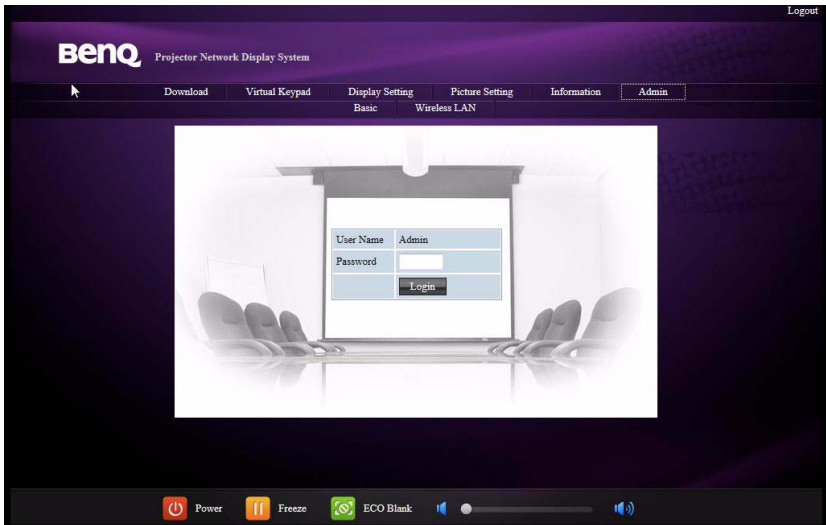
6. หน้า Picture Setting (การตั้งค่าภาพ) มีรายการเมนู OSD ทั้งหมดในเมนูภาพสำหรับการปรับภาพที่ฉายไปรอดูปท "การใช้เมนู" ในคู่มือผู้ใช้สำหรับวิธีการใช้งาน



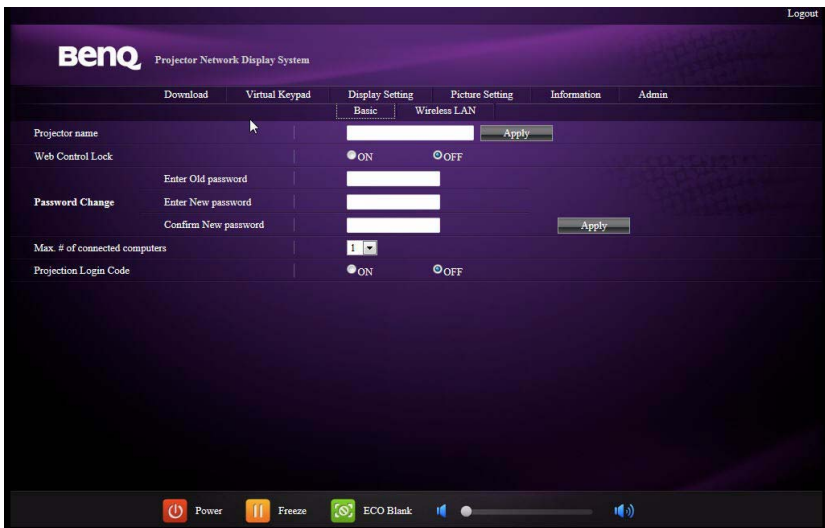
7. หน้า Information (ข้อมูล) แสดงข้อมูลเกี่ยวกับสถานะโปรเจคเตอร์สถานะเครือข่าย



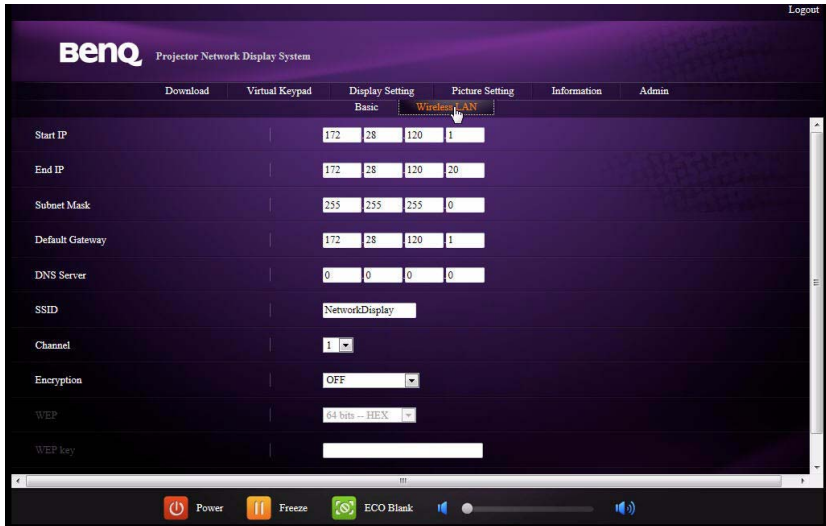
8. เพื่อไปยังหน้า Admin (ผู้ดูแลระบบ) คุณจำเป็นต้องป้อนรหัสผ่าน หน้านี้มีการตั้งค่าเครือข่ายเพิ่มเติม รหัสผ่านที่ตั้งจากโรงงานคือ "0000" หากต้องการเปลี่ยนรหัสผ่าน ให้ไปยังหน้า Basic (พื้นฐาน)



หน้า Basic (พื้นฐาน) ให้คุณเปลี่ยนรหัสผ่านและกำหนดจำนวนสูงสุดของคอมพิวเตอร์ที่เชื่อมต่อ จำนวนของคอมพิวเตอร์ที่เชื่อมต่ออาจมีผลกับประสิทธิภาพในการแสดงผลผ่านเครือข่าย คุณยังสามารถปรับการตั้งค่า **รหัสล็อกอินสำหรับการฉาย** ได้ที่นี่



หน้า Wireless LAN (LAN ไร้สาย) ให้คุณปรับการตั้งค่า Wireless LAN (LAN ไร้สาย)



👉 ความยาวสูงสุดสำหรับ SSID คือ 16 ไบต์ โปรดใช้ SSID ที่ต่างกันเมื่อมีโปรเจคเตอร์มากกว่าสองเครื่องขึ้นไปเชื่อมต่อผ่านทาง LAN ไร้สาย

9. ปุ่มคววนี้มีให้บนหน้าเว็บเสมอเพื่อให้คุณใช้งานโปรเจคเตอร์



การใช้ระบบล็อกการควบคุมเว็บ

ฟังก์ชันนี้ถูกออกแบบมาเพื่อป้องกันบุคคลที่ไม่ได้รับอนุญาตทำการปรับแต่งการตั้งค่าเครื่องโปรเจคเตอร์โดยประสงค์รายผ่านทาง Projector Network Display System

เพื่อเปิดใช้งานฟังก์ชัน:

1. หลังจากที่คุณปิดคอมพิวเตอร์ของคุณได้เชื่อมต่อกับโปรเจคเตอร์แล้วให้ป้อนแอดเดรสของโปรเจคเตอร์ในแถบแอดเดรสของเบราว์เซอร์ของคุณจากนั้นกด Enter
2. ไปยังหน้าหลักของ Projector Network Display System
3. ให้ป้อนรหัสผ่านปัจจุบัน

4. คลิก **On (เปิด)** ในแถว Web Control Lock

ครั้งต่อไปที่มีคนเชื่อมต่อเข้ามายังโปรเจคเตอร์นี้หน้า Projector Network Display System จะให้การทำงานที่จำกัด

เพื่อปิดใช้งานฟังก์ชัน:

1. ไปยังหน้าผู้ดูแลระบบของ Projector Network Display System
2. ให้ป้อนรหัสผ่านปัจจุบัน
3. คลิก **OFF (ปิด)** ในแถว Web Control Lock

คุณยังสามารถใช้เมนู OSD เพื่อเปิดปิดฟังก์ชันนี้ได้ด้วย:

1. ไปที่เมนูตั้งระบบ: **ขั้นสูง > ตั้งค่าความปลอดภัย > เปลี่ยนการตั้งค่าความปลอดภัย**
หลังจากที่เปิดระบบเมนู OSD กด **MODE/ENTER** ข้อความ "ใส่รหัสผ่าน" จะปรากฏขึ้น
ให้ป้อนรหัสผ่านปัจจุบัน
2. หากรหัสผ่านถูกต้องเมนู OSD จะกลับสู่หน้าจอ**ตั้งค่าความปลอดภัย** กด **▼** เพื่อไฮไลต์
ล็อคเว็บคอนโทรล แล้วกด **◀/▶** เพื่อเลือกเปิดหรือปิด

การฉายข้อมูลที่อยู่บนหน้าจอกอมพิวเตอร์

โปรเจคเตอร์หนึ่งเครื่องจะทำการแสดง

ผลหน้าจอกอมพิวเตอร์หนึ่งหน้าจอ

1. เชื่อมต่อคอมพิวเตอร์เข้ากับโปรเจคเตอร์ ดูรายละเอียดเพิ่มเติมที่ ["การเชื่อมต่อเครื่องโปรเจคเตอร์เข้ากับคอมพิวเตอร์ของคุณ" ในหน้า 3](#)
2. ตรวจสอบให้แน่ใจว่า QPresenter นั้นได้ดาวน์โหลดและติดตั้งแล้ว โปรดดู ["การดาวน์โหลด QPresenter" ในหน้า 5](#) และ ["การติดตั้ง QPresenter" ในหน้า 6](#) สำหรับรายละเอียดเพิ่มเติม
3. เปิด QPresenter ด้วยการคลิกที่ไอคอน
4. พิมพ์ IP แอดเดรสของโปรเจคเตอร์แล้วคลิก Connect (เชื่อมต่อ) หรือคุณสามารถค้นหาโปรเจคเตอร์เพียงแค่คลิกค้นหาเพื่อแสดงรายชื่อโปรเจคเตอร์ทั้งหมดบนเครือข่าย LAN เครือข่ายเดียวกันคลิกโปรเจคเตอร์ที่ต้องการในรายการผลการค้นหาแล้วคลิก Connect (เชื่อมต่อ) คุณยังสามารถพิมพ์ชื่อโปรเจคเตอร์ที่ต้องการแล้วคลิก Search (ค้นหา) ได้
5. เพื่อเล่นเสียงผ่านลำโพงโปรเจคเตอร์เพียงแค่คลิกเปิดใช้งานสัญญาณเสียงออก

การใช้สาย USB เพื่อแสดงเนื้อหาจากคอมพิวเตอร์ (สำหรับบางรุ่น)

1. ต่อปลายข้างหนึ่งของสาย USB เข้ากับคอมพิวเตอร์ของคุณและต่ออีกด้านหนึ่งเข้ากับพอร์ต USB mini B บนโปรเจคเตอร์
2. กด SOURCE แล้วเลือกแสดง USB ในแถบแหล่งสัญญาณ
3. ไปที่ My Computer (คอมพิวเตอร์ของฉัน) บนพีซีแล้วดับเบิลคลิกที่ไอคอน BenQ QPresenter
4. โปรเจคเตอร์จะแสดงผลเนื้อหาที่อยู่ในคอมพิวเตอร์ของคุณโดยอัตโนมัติ

ความละเอียดที่รองรับ

หน้าจอกอมพิวเตอร์ที่ฉายนั้นจะถูกปรับมาตราส่วนเป็น 1024 x 768 โดยอัตโนมัติ

การใช้รหัสล๊อคอินการฉายภาพ

ฟังก์ชันนี้ถูกออกแบบมาเพื่อความมั่นใจของการแสดงภาพบนเครือข่ายให้ผ่านเครื่องโปรเจคเตอร์ที่ถูกต้องเพื่อเปิดใช้งานฟังก์ชันนี้:

1. ไปที่เมนูตั้งระบบ: **ขั้นสูง > การตั้งค่าเครือข่าย**หลังจากที่เปิดระบบเมนู OSD กด MODE/ENTER
2. กด ▼ เพื่อไฮไลต์รหัสล๊อคอินสำหรับการฉายแล้วกด ◀▶ เพื่อเลือกเปิดหรือปิด

เมื่อฟังก์ชันนี้เปิดใช้งาน โปรเจคเตอร์จะสุ่มสร้างรหัส 4 หลักขึ้นมาที่มุมขวาบนเมื่อคุณสลับแหล่งสัญญาณเป็น Network Display (แสดงเครือข่าย) คุณจำเป็นต้องป้อนรหัส 4 หลักนี้ใน QPresenter เมื่อเชื่อมต่อกับโปรเจคเตอร์