

For further information, please refer to the User Manual in the enclosed CD.

Pour plus d'informations, veuillez vous référer au Guide Utilisateur livré.

Für weitere Informationen beziehen Sie sich bitte auf das mitgelieferte Benutzerhandbuch.

Per maggiori informazioni si prega di fare riferimento al Manuale Utente allegato.

Para obtener más información, consulte la Guía del usuario adjunta.

Para mais informações, consulte o manual do utilizador incluído.

Raadpleeg voor meer informatie de meegeleverde handleiding.

Więcej informacji znajduje się w załączonym podręczniku użytkownika.

Более подробно см. руководс тво пользователя, поставляемое в комплекте.

Další informace si prosím vyhledejte v příložené uživatelské příručce.

További információkért tekintse meg a mellékelt felhasználói kézikönyvet.

Več podrobnosti boste dobili v priloženih navodilih za uporabo.

Pentru informații suplimentare, consultați manualul de utilizare de pe CD-ul inclus.

Ďalšie informácie získate z prevádzkovej príručky, ktorá sa nachádza na priloženom disku CD.

詳細については、付属のユーザーズ ガイドを参照してください。

좀 더 자세한 정보는, 첨부된 사용 설명서를 참조 하십시오.

若需进一步信息，请参考随机所附的用户指南。

若需要進一步的詳細資料，請參考隨機所附的使用手冊。

Daha fazla bilgi için lütfen ekteki CD'de bulunan Kullanıcı Kılavuzu'na bakın.

لمزيد من المعلومات، يُرجى الرجوع إلى دليل المستخدم المرفق.



BenQ.com

© 2015 BenQ Corporation.
All rights reserved. Rights of modification reserved.

XR00-Q-V0



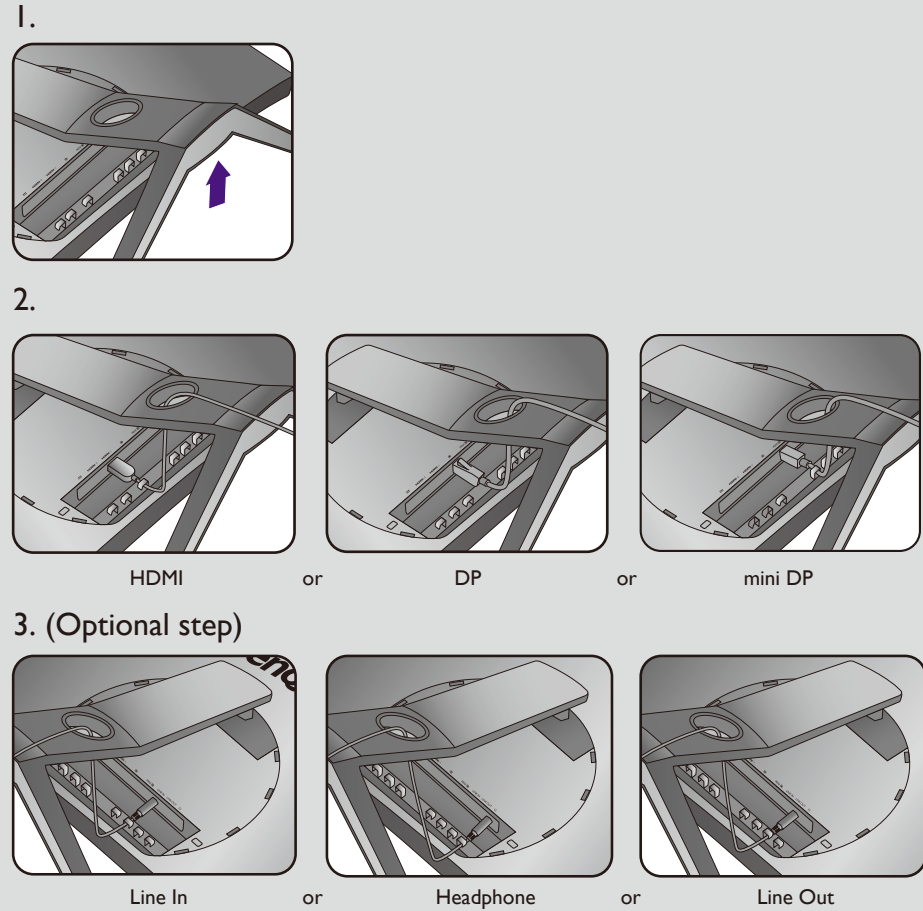
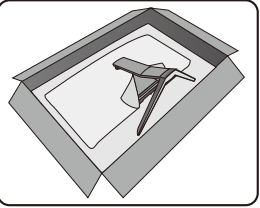
XR Series Quick Start Guide

Box Contents



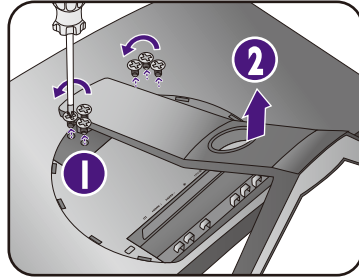
Available accessories and the pictures shown here may differ from the actual contents and the product supplied for your region.

How to install your monitor hardware

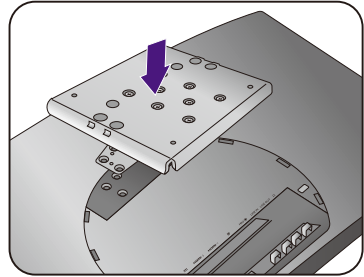


Using the monitor wall mounting kit

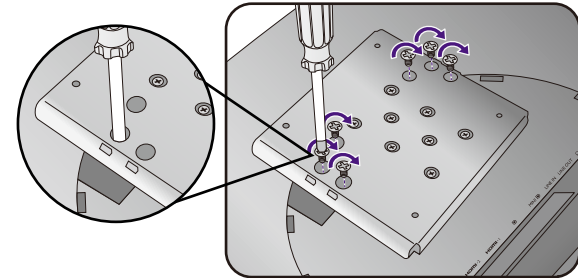
1.



2.



3.



English

Before installing and using the monitor, please carefully read through the Safety Warning and Notice document on the accompanying user manual CD.

How to assemble your monitor hardware

If the computer is turned on, you must turn it off before continuing.
Do not plug-in or turn-on the power to the monitor until instructed to do so.

1. While the monitor is still inside the box, remove the cushion that protects the back of the monitor. Then pull the monitor stand arm upwards clear of the monitor.
2. Connect the PC video cable.
3. Connect the audio cable (optional step).
4. Connect the power adapter to the monitor.
5. Install the back cover.
6. Lift the monitor by two people.
7. Connect-to and turn-on the power.

Using the monitor wall mounting kit (optional step)

1. While the monitor is inside the box, remove the monitor stand.
2. Install the wall mounting kit as illustrated.
3. Use a magnetic tip screwdriver to fix the mounting kit to the monitor with 6 screws from step 1. Follow the instruction manuals of the wall mount bracket you purchased to complete the installation.

Display size	Native Resolution
35" wide-screen	2560 x 1080

Français

Avant d'installer et d'utiliser le moniteur, veuillez lire avec soin le document Avertissement et avis de sécurité sur le manuel d'utilisation du CD d'accompagnement.

Assemblage matériel de votre moniteur

Si l'ordinateur est sous tension, vous devez le mettre hors tension avant de continuer.
Ne branchez pas et ne mettez pas le moniteur sous tension avant d'y être invité.

1. Alors que le moniteur est encore à l'intérieur de la boîte, retirez le coussin qui protège l'arrière du moniteur. Puis, tirez le bras du support du moniteur vers le haut pour dégager le moniteur.
2. Connectez le câble vidéo de l'ordinateur.
3. Connectez le câble audio (étape optionnelle).
4. Connectez l'adaptateur d'alimentation au moniteur.
5. Installez le capot arrière.
6. Soulevez le moniteur à deux personnes.
7. Connexion de l'alimentation et mise sous tension.

Utilisation du kit de montage du moniteur (étape optionnelle)

1. Alors que le moniteur est à l'intérieur de la boîte, retirez le pied du moniteur.
2. Installez le kit de montage mural comme illustré.
3. Utilisez un tournevis à pointe magnétisée pour fixer le kit de montage au moniteur avec les 6 vis de l'étape 1. Suivez les instructions du manuel du support de montage sur mur que vous avez acheté pour effectuer l'installation.

Taille d'affichage	Résolution native
Écran large 35"	2560 x 1080

Türkçe

Monitörü kurmadan ve kullanmadan önce, ilgili kullanıcı elkitabı CD'sinde bulunan Güvenlik Uyarısını ve Uyarı belgesini lütfen dikkatlice okuyun.

Monitör donanımının birleştirilmesi

Bilgisayarınız açıksa, devam etmeden önce kapatmalısınız.
Belirtilene kadar monitörü fişe takmayın ya da açmayın.

1. Monitör hala kutu içinde iken, monitörün arkasını koruyan tamponu alın. Ardından monitörden ayırmak için monitör altlığı kolunu yukarı doğru çekin.
2. PC video kablosunu takın.
3. Ses kablosunu bağlayın (opsiyonel adım).
4. Güç adaptörünü monitöre bağlayın.
5. Arka kapağı takın.
6. Monitörü iki kişi ile kaldırın.
7. Bağlayın ve gücü açın.

Monitör duvara monte etme kitini kullanma (opsiyonel adım)

1. Monitör kutu içinde iken, monitör sehpasını çıkarın.
2. Duvara montaj kitini gösterildiği gibi takın.
3. Adım 1'den itibaren 6 vida ile birlikte montaj kitini monitöre sabitlemek için bir manyetik uç tornavidası kullanın. Kurulumu tamamlamak için satın aldığınız duvara montaj desteğinin talimat kılavuzlarını izleyin.

Görüntü Boyutu	Asıl Çözünürlük
35" Geniş ekran	2560 x 1080

عربي

قبل تركيب واستخدام الشاشة، يرجى قراءة مستند السلامة والتبهيئات والإشعارات الموجود على اسطوانة دليل المستخدم المرفقة بعناية.

كيفية تجميع معدات الشاشة

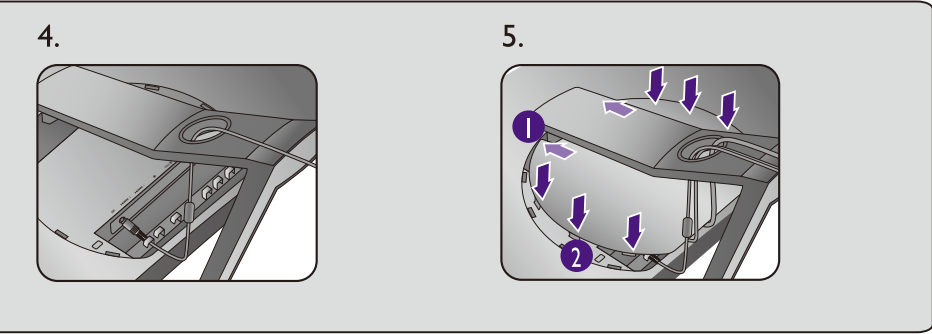
إذا كان الكمبيوتر قيد التشغيل، يجب عليك إيقاف تشغيله قبل المتابعة.
لا تقم بتوصيل أو تشغيل الطاقة الواصلة إلى الشاشة حتى تخبرك التعليمات.

١. ندما يكون جهاز العرض داخل الصندوق، قم بإزالة الوسادة التي تحمي الجزء الخلفي من الشاشة. ثم اسحب ذراع حامل جهاز العرض لأعلى الشاشة.
٢. قم بتوصيل كابل فيديو الكمبيوتر.
٣. قم بتوصيل كابل الصوت (خطوة اختيارية).
٤. توصيل مهايئ الطاقة بجهاز العرض.
٥. تثبيت الغطاء الخلفي.
٦. ارفع الشاشة بواسطة شخصين.
٧. توصيل جهاز العرض بالطاقة والتشغيل.

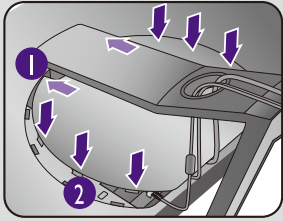
استخدام طقم تثبيت الشاشة على الحائط (خطوة اختيارية)

١. أثناء تواجد الشاشة في الصندوق، أخرج حامل الشاشة.
٢. قم بتركيب مجموعة حمل الحائط كما هو موضح.
٣. استخدم مفك براغي مغناطيسي لإصلاح مجموعة الحمل بالشاشة من خلال 6 براغي من الخطوة 1. اتبع أدلة التعليمات الخاصة برف التثبيت على الحائط الذي قمت بشرائه لإكمال التركيب.

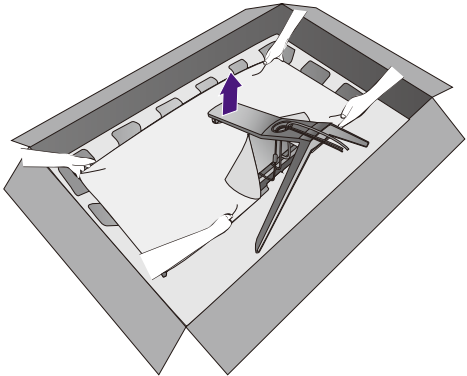
حجم جهاز العرض	الدقة الأصلية
35 مقاس شاشة عريضة	1080 x 2560



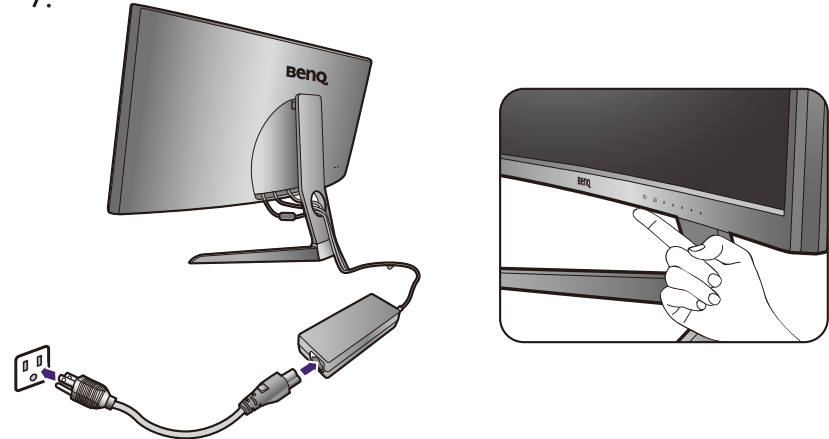
5.



6.



7.



Installation der Monitor-Hardware

Stellen Sie sicher, dass Computer und Monitor ausgeschaltet sind. Schließen Sie das Anschlüsse erst dann an, wenn Sie dazu aufgefordert werden. Dasselbe gilt auch für das Anschalten des Monitors.

1. Entfernen Sie das Kissen, dass die Rückseite des Monitors schützt, während er sich noch im Karton befindet. Ziehen Sie anschließend den Monitorstandarm nach oben vom Monitor weg.
2. Schließen Sie das PC-Videokabel an.
3. Schließen Sie das Audiokabel an (optionaler Schritt).
4. Anschließen des Netzteils an den Monitor.
5. Anbringen der hinteren Abdeckung.
6. Heben Sie den Monitor mit zwei Personen an.
7. Schließen Sie nun den Strom an, und schalten Sie das Gerät ein.

Verwenden der Monitor-Montageeinheit (optionaler Schritt)

1. Entfernen Sie den Monitorständer während sich der Monitor im Karton befindet.
2. Installieren Sie die Monitor-Montageeinheit wie abgebildet.
3. Verwenden Sie einen Schraubendreher mit magnetischer Spitze, um das Montage-Set mit den 6 Schrauben von Schritt 1 am Monitor zu befestigen.
Folgen Sie den Anweisungen in der Anleitung für die Wandbefestigungsklammer, die Sie gekauft haben, um den Monitor anzubringen.

Anzeigegröße	Native Auflösung
35" Breitbildschirm	2560 x 1080

Montaggio del monitor

Se il computer è acceso, prima di continuare deve essere spento. Non inserire la spina e non accendere il monitor fino a quando non è indicato nelle istruzioni.

1. Con il monitor ancora nella confezione, rimuovere il cuscino che protegge il retro del monitor.
Tirare il braccetto del supporto del monitor verso l'alto per liberare il monitor.
2. Collegare il cavo PC video.
3. Collegare il cavo audio (passaggio facoltativo).
4. Collegare l'adattatore di alimentazione al monitor.
5. Installare il coperchio posteriore.
6. Sollevare il monitor in due persone.
7. Collegare la corrente e accendetela.

Kit di montaggio del monitor (passaggio facoltativo)

1. Con il monitor nella confezione, rimuovere il supporto del monitor.
2. Installare il kit di montaggio a parete come illustrato.
3. Usare un cacciavite con punta magnetica per fissare il kit di montaggio al monitor usando le 6 viti partendo dal passaggio 1.

Per completare l'installazione consultare il manuale di istruzioni fornito con la staffa per il montaggio a parete acquistato.

Dimensioni display	Risoluzione originale
35" Widescreen	2560 x 1080

Cómo instalar el hardware del monitor

Si el ordenador está encendido apáguelo antes de continuar. No conecte ni encienda el monitor hasta que sea instruido para hacerlo.

1. Con el monitor aún en la caja, retire el acolchado que protege la parte trasera del monitor.
Después, tire del brazo de soporte hacia arriba bien separado del monitor.
2. Conecte el cable de vídeo del PC.
3. Conecte el cable de audio (paso opcional).
4. Conecte el adaptador de corriente al monitor.
5. Instalar la tapa posterior.
6. Levantar el monitor entre dos personas.
7. Conecte la corriente y encienda el monitor.

Uso del kit de montaje del monitor (paso opcional)

1. Mientras el monitor está en la caja, retirar el soporte del monitor.
2. Instalar el kit de montaje en la pared como se indica.
3. Utilizar un destornillador de punta magnética para fijar el kit de montaje al monitor con 6 tornillos desde el paso 1.
Siga el manual de instrucciones del soporte para anclaje en la pared que haya comprado para llevar a cabo la instalación.

Tamaño de la pantalla	Resolución Nativa
35" de ancho	2560 x 1080

Como montar o seu monitor

Se o computador estiver ligado, será necessário desligá-lo antes de prosseguir. Não conecte nem ligue energia do monitor até receber instruções para fazê-lo.

1. Com o monitor ainda dentro da caixa, retire o amortecimento que protege a traseira do monitor.
Depois, puxe o braço da base do monitor para cima, afastando-o do monitor.
2. Ligue o cabo de vídeo do PC.
3. Ligue o cabo de áudio (passo opcional).
4. Ligue o transformador ao monitor.
5. Coloque a tampa traseira.
6. O monitor deverá ser levantado por duas pessoas.
7. Conexão e ligar à alimentação.

Utilização do Kit de Montagem do Monitor (passo opcional)

1. Com o monitor ainda na caixa, retire o suporte do monitor.
2. Instale o kit de montagem na parede como ilustrado.
3. Utilize uma chave de fendas de ponta magnética para fixar o kit de montagem ao monitor com 6 parafusos a partir do ponto 1.
Para completar a instalação, siga os manuais de instruções do suporte de montagem em parede que adquiriu.

Dimensões do ecrã	Resolução Nativa
35" polegadas	2560 x 1080

Nederland

Voordat u het beeldscherm plaatst en in gebruik neemt, leest u de Veiligheidswaarschuwing en de Kennisgeving op de bijgesloten cd met de gebruikershandleiding.

Het beeldscherm monteren

Als uw computer ingeschakeld, schakel deze dan uit voordat u verder gaat. Steek de stekker niet in het stopcontact of schakel de monitor niet in totdat u gevraagd wordt dit te doen.

1. Als de monitor nog in de verpakking zit, verwijdt u het kussen dat de achterkant van de monitor beschermt. Trek vervolgens de monitorstandaardarm omhoog en weg van de monitor.
2. Sluit de pc-videokabel aan.
3. Sluit de audiokabel aan (optie).
4. Verbind de stroomadapter met de monitor.
5. Monteer de achterplaat.
6. Til de monitor op met twee personen.
7. Het aansluiten en inschakelen van de netspanning.

Het wandmontageset van de monitor gebruiken (optie)

1. Verwijder de monitorstandaardarm als de monitor in de doos is.
 2. Plaats de wandmontageset zoals is geïllustreerd.
 3. Gebruik een schroevendraaier met magnetische punt om de montageset met de 6 schroeven van stap I aan de monitor te bevestigen.
- Volg de instructies in de handleiding van de wandmontagebeugels om de bevestiging te voltooien.

Schermgrootte	Eigen resolutie
35" breedbeeld	2560 x 1080

Polski

Przed zainstalowaniem i rozpoczęciem korzystania z monitora należy dokładnie zapoznać się z dokumentem „Ostrzeżenia i informacje dotyczące bezpieczeństwa” znajdującym się na dołączonej płycie CD z instrukcją obsługi.

Jak zainstalować sprzęt monitora

Jeśli komputer jest włączony, wtedy przed przystąpieniem do dalszych czynności należy go wyłączyć go. Nie podłączać monitora do zasilania ani nie włączać go, dopóki w instrukcji nie wystąpi takie zalecenie.

1. Gdy monitor znajduje się jeszcze w opakowaniu, należy wyjąć poduszkę chroniącą tył monitora. Następnie należy pociągnąć stojak do góry w kierunku od monitora.
2. Podłączanie przewodu obrazu komputera PC.
3. Podłączanie przewodu audio (opcjonalny krok).
4. Podłączanie zasilacza do monitora.
5. Załóż tylną pokrywę.
6. Podnieś monitor przez dwie osoby.
7. Przyłączenie i włączenie zasilania.

Korzystanie z zestawu do montażu monitora (opcjonalny krok)

1. Pozostawiając monitor wewnątrz opakowania, wyciągnij stojak monitora.
2. Zamontuj zestaw do montażu monitora zgodnie z ilustracją.
3. Użyj wkrętaka magnetycznego do przymocowania zestawu do monitora za pomocą 6 śrub z kroku 1.

W celu zakończenia instalacji wykonuj polecenia zamieszczone w instrukcji ściennego wspornika montażowego.

Rozmiar wyświetlacza	Standardowa rozdzielczość
Szerokoekranowy monitor 35"	2560 x 1080

Русский

Перед установкой и использованием монитора внимательно прочтите документ "Предупреждения и замечания по безопасности", записанный вместе с руководством пользователя на прилагаемом компакт-диске.

Установка алларатного обеспечения монитора

Если ваш компьютер включен, то перед тем, как продолжить, выключите его. Не подсоединяйте кабели к монитору и не включайте его, пока не получите соответствующих указаний.

1. Пока монитор еще находится в коробке, выньте прокладку, предохраняющую заднюю стенку монитора. Затем потяните подставку монитора вверх от плоскости монитора.
2. Подключите видеокабель от ПК.
3. Подключите звуковой кабель (необязательный шаг).
4. Подсоедините адаптер питания к монитору.
5. Установите заднюю крышку.
6. Поднимите монитор (поднимать его должны два человека).
7. Подключение к сети и включение питания.

Использование комплекта для установки монитора (необязательный шаг)

1. Пока монитор еще находится в коробке, выньте подставку монитора.
2. Установите комплект для настенного крепления, как показано.
3. С помощью отвертки с магнитным наконечником прикрепите комплект для крепления к монитору 6 винтами с шага 1.
Для завершения установки выполните инструкции, приведенные в руководстве на купленный вами кронштейн настенного крепления.

Размер дисплея	Физическим
35 дюймов, широкоэкранный	2560 x 1080

Čeština

Předtím, než monitor nainstalujete a začnete používat, přečtěte si pečlivě dokument Bezpečnostní upozornění na CD s uživatelskou příručkou.

Jak nainstalovat tento monitor

Je-li počítač zapnutý, je nutné jej před pokračováním vypnout. Nepřipojujte monitor ani nezapínejte jeho napájení, dokud k tomu nebudete vyzváni.

1. S monitorem stále ještě v krabici vyjměte vycpávku, která chrání zadní část monitору. Potom vyklepte nohu podstavce nahoru do dostatečné vzdálenosti od monitору.
2. Připojte videokabel počítače.
3. Připojte zvukový kabel (volitelný krok).
4. Připojte napájecí adaptér k monitору.
5. Umístěte zadní kryt.
6. Dva lidé by měli monitor vyzvednout.
7. Připojte monitor do elektrické zásuvky a zapněte napájení.

Používání sady pro připevnění monitору (volitelný krok)

1. S monitorem stále ještě v krabici vyjměte stojan monitору.
2. Přimontujte sadu pro upevnění monitору podle obrázku.
3. Pro připevnění sady pro upevnění k monitору pomocí 6 šroubů z kroku 1 použijte šroubovák s magnetickým koncem.

Dokončete montáž podle návodu k zakoupenému nástěnnému držáku.

Velikost zobrazení	Přírozené Rozlišení
Širokoúhlý 35"	2560 x 1080

A monitor üzembe helyezése és használata előtt gondosan tanulmányozza a Biztonsági figyelmeztetés és a Megjegyzés című dokumentumot, ezek a mellékelt, a kézikönyvet tartalmazó CD-lemezen találhatók.

A monitor hardverjének telepítése

Ha a számítógép be van kapcsolva, a folytatás előtt most li lekk kapcsolni. Addig ne dugja be a tápkábelét, és ne kapcsolja be a monitort, ammeddig nincs erre leírásban határozott utasítás.

1. Amíg a monitor még a dobozban van, távolítsa el azt a párnát, amely a monitár hátulját védi. Ezután húzza határozottan felfelé a monitortól a monitor tartókarját.
2. Csatlakoztassa a számítógép videokábelét.
3. Csatlakoztassa a hangkábel (nem kötelező lépés).
4. Csatlakoztassa a monitorhoz a tápegységet.
5. Helyezze fel a készülék hátlapját.
6. Két ember emelje fel a monitort.
7. Csatlakoztassa a tápkábelt az elektromos hálózatra.

A monitor szerelőkészletének használata (nem kötelező lépés)

1. Amikor a monitor már nincs a dobozban, távolítsa el a monitor állványát.
2. Telepítse a fali szerelvényt az ábra szerint.
3. Használjon az egy mágneses csavarhúzózt az 1. lépéstől, hogy a monitort 6 csavarral a fali szerelvényhez erősítse.

A fali tartókar kézikönyvében található útmutatást követve fejezze be a szerelést.

Képernyőméret	Natív Felbontásnak
35"-os, szélesvásznú	2560 x 1080

Pred namestitvijo in uporabo monitorja pazljivo preberite Varnostno opozorilo in obvestilo na priloženem CD-ju z uporabniškim priročnikom.

Kako namestiti strojno opremo monitorja

Če je računalnik vklopljen, ga pred nadaljevanjem izkjučite. Monitorja ne vklaplajte oz. ne prižigajte dokler vam tega ne narekujejo navodila.

1. Medtem ko je monitor še vedno v škatli, odstranite blazino, ki ščiti zadnjo stran monitorja. Nato povlecite ročico stojala monitorja, da izvlečete monitor.
2. Priključite video kabel računalnika.
3. Priključite kabel avdio (izbirni korak).
4. Napajalnik priključite na monitor.
5. Namestite zadnji pokrov.
6. Monitor naj dvigneta dve osebi.
7. Vklapite napajanje.

Uporaba montažnega kompleta monitorja (izbirni korak)

1. Medtem ko je monitor v škatli, odstranite stojalo monitorja.
2. Komplet za pričvrstitev na zid namestite tako, kot kaže slika.
3. Za pritrditev kompleta za pričvrstitev na monitor s šestimi vijaki iz 1. koraka uporabite konico magnetnega izvajača.
Za dokončanje namestitve upoštevajte navodila v priročnikih z navodili za namestitev kupljenega stenskega obroča.

Velikost zaslona	Privzeta Resolucija
35-palčni široki zaslon	2560 x 1080

Română

Înainte de a instala și folosi monitorul, citiți cu atenție documentele cu avertisment și notificare de siguranță de pe CD-ul cu manualul de utilizare.

Asamblarea componentelor monitorului

În cazul în care computerul este pornit, trebuie să îl opriți înainte de a continua.

Nu conectați monitorul la priză și nu îl porniți decât atunci când vi se solicită acest lucru.

1. Cu monitorul încă în cutie, scoateți materialul de protecție din spatele monitorului. Trageți apoi brațul suportului monitorului în sus, în direcție opusă față de monitor.
2. Conectați cablul video PC.
3. Conectați cablul audio (etapă opțională).
4. Conectați adaptorul de alimentare la monitor.
5. Montați capacul spate.
6. Monitorul trebuie ridicat de două persoane.
7. Conectați cablul de alimentare la o priză și apăsați butonul (Pornit) al monitorului.

Utilizarea setului de montare pe perete a monitorului (etapă opțională)

1. În timp ce monitorul este în cutie, demontați suportul monitorului.
 2. Montați setul de montare pe perete conform ilustrației.
 3. Folosiți o șurubelniță cu cap magnetic pentru a fixa pe monitor setul de montare folosind cele 6 șuruburi din etapa 1.
- Urmați manualul de instrucțiuni al suportului pentru montare pe perete pentru a finaliza instalarea.

Dimensiuni afișaj	Rezoluție nativă
35" cu ecran lat	2560 x 1080

Slovensky

Pred inštaláciou a použitím monitора si pozorne prečítajte dokument Bezpečnostné upozornenia a poznámky, ktorý sa nachádza na priloženom disku CD s používateľskou príručkou.

Zloženie hardvér monitора

Ak je počítač zapnutý, pred pokračovaním ho musíte vypnúť.

Monitor nepripájate ani nezapájajte napájanie, pokiaľ vám to nebude výslovne prikázané.

1. Kým je monitor v škatuli, odstráňte podložku, ktorá chráni zadnú stranu monitора. Potom vytiahnite rameno stojana monitора nahor von z monitора.
2. Pripojte video kábel PC.
3. Pripojte zvukový kábel (voliteľný krok).
4. K monitoru pripojte napájací kábel.
5. Nainštalujte zadný kryt.
6. Monitor musia zdvíhať dvaja ľudia.
7. Pripojte sieťový kábel k elektrickej zásuvke a na monitоре stlačte tlačidlo Zapnúť.

Používanie súpravy na pripevnenie monitора na stenu (voliteľný krok)

1. Kým je monitor v škatuli, odnímate stojan monitора.
 2. Nainštalujte montážnu súpravu, ako je znázornené.
 3. Skrutkovačom s magnetickou špičkou pripevnite 6 skrutkami montážnu súpravu k monitoru od kroku 1.
- Postupujte podľa pokynov v príručke k zakúpenému nástennému držiaku a dokončite inštaláciu.

Veľkosť obrazovky	Prírodné Rozlíšenie
35-palcová širokouhlá obrazovka	2560 x 1080

日本語

モニタを設置してご使用になる前に、ユーザーガイド CD に保管されている「安全のための注意と警告」をよくお読みください。

モニタ ハードウェアの取り付け方法

コンピュータの電源がオンになっている場合は、モニタを設置する前にオフにしてください。コンピュータをオンにしたままモニタを接続したり、モニタの電源を入れたりしないでください。

1. モニタがまだ箱に入っているときに、モニタの背面を保護しているクッションを外してください。次に、モニタスタンドアームを上へ引いて、モニタをスムーズに取り出せるようにします。
2. PC ビデオケーブルを接続します。
3. オーディオケーブルを接続します（任意設定）。
4. モニタに電源アダプタを接続します。
5. 後ろカバーを取り付ける。
6. モニタを大人 2 人で持ち上げてください。
7. 電源に接続し、電源をオンにします。

モニタの壁取り付けキットの使用（任意設定）

1. モニタが箱に入ったままの状態、モニタスタンドを取り外してください。
2. 図に示すように、壁取り付けキットを設置します。
3. ステップ 1 から、磁石式のねじ回しで 6 個のネジを使って取り付けキットをモニタに固定します。

購入された壁設置用ブラケットの説明書をお読みになり、モニタを正しく設置してください。

ディスプレイサイズ	ネイティブ解像度
35" ワイドスクリーン	2560 x 1080

한국어

모니터를 설치 및 사용하기 전에 함께 제공된 사용자 설명서 CD에 있는 안전 경고 및 알람 문서를 자세히 읽으십시오.

모니터 하드웨어 조합 방법

컴퓨터가 켜진 경우는 계속하기 전에 컴퓨터를 꺼십시오.

지시가 있을 때까지 모니터의 전원을 꺼거나 플러그를 꽂지 마십시오.

1. 모니터가 아직 상자 안에 있는 상태에서, 모니터의 뒷면을 보호하는 쿠션을 제거합니다. 그런 다음 모니터 스탠드 암을 위쪽으로 당겨서 모니터에서 제거하십시오.
2. PC 비디오 케이블 연결.
3. 오디오 케이블을 연결하십시오 (선택적인 단계).
4. 전원 어댑터를 모니터에 연결하십시오.
5. 뒤쪽 덮개를 설치합니다.
6. 두 사람이 모니터를 들어올립니다.
7. 전원 연결 및 켜기.

모니터 벽면 설치 키트 사용 (선택적인 단계)

1. 모니터가 상자 안에 있는 동안 모니터 스탠드를 제거합니다.
2. 그림처럼 벽면 설치 키트를 설치합니다.
3. 끝에 자성이 있는 드라이버를 사용하여 1단계에서 나온 나사 6개로 모니터에 마운팅 키트를 고정시킵니다.

구입하신 벽면 설치 브래킷의 설명서에 따라 설치하십시오.

디스플레이 크기	기본 해상도
35" 와이드 스크린	2560 x 1080

简体中文

安装和使用显示器前，请仔细阅读用户手册光盘所附的“安全警告须知”文件。

如何安装显示器硬件

如果电脑已打开，您必须在继续安装之前先关闭电脑。
在看到确实指示之前请勿插入或打开显示器电源。

1. 显示器仍置于盒内时，请先移除保护显示器背面的软垫。然后，将显示器臂架从显示器向上拉。
2. 连接计算机视频线缆。
3. 连接音频线缆（可选步骤）。
4. 连接电源适配器至显示器。
5. 安装后盖。
6. 由两个人将显示器抬起。
7. 连接并打开电源。

使用显示器壁挂式机架（可选步骤）

1. 显示器在盒内时，请先卸下显示器支架。
2. 按图示安装壁挂式机架。
3. 使用磁性螺丝刀尖，以步骤 I 中的 6 颗螺丝将机架固定到显示器。
按您所购买的壁挂式机架说明手册上的指示来完成此项安装。

显示器尺寸	最佳显示分辨率
35 英寸宽屏幕	2560 x 1080

繁體中文

在安裝顯示器並開始使用之前，請先詳閱隨附的使用手冊 CD 中的「安全警告與注意事項」文件。

如何安裝顯示器硬體

如果電腦電源開啟，請您在安裝前先關閉電腦電源。
除非操作指示說明，否則請勿插上或打開顯示器的電源。

1. 顯示器仍在包裝箱中時，請先取出保護顯示器後方的保護墊。然後將顯示器支架向上拉離顯示器本體。
2. 連接電腦視訊纜線。
3. 連接音源纜線（選擇性步驟）。
4. 連接變壓器到顯示器。
5. 安裝背蓋。
6. 由兩人抬起顯示器。
7. 連接並打開電源。

安裝顯示器壁掛式掛座（選擇性步驟）

1. 顯示器仍在包裝箱中時，先取出顯示器支架。
2. 如圖所示安裝壁掛式掛座。
3. 使用具有磁性的螺絲起子以步驟 I 的 6 顆螺絲將掛座固定到顯示器。
依照您所購買的壁掛式掛座之說明書上的指示來完成此項安裝。

顯示器尺寸	最佳解析度
35 吋寬螢幕	2560 x 1080